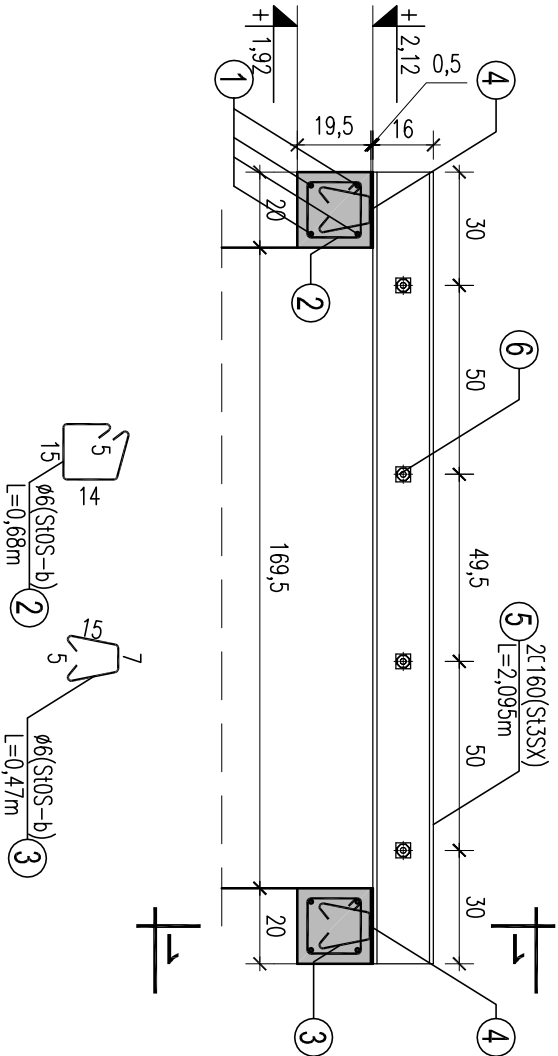
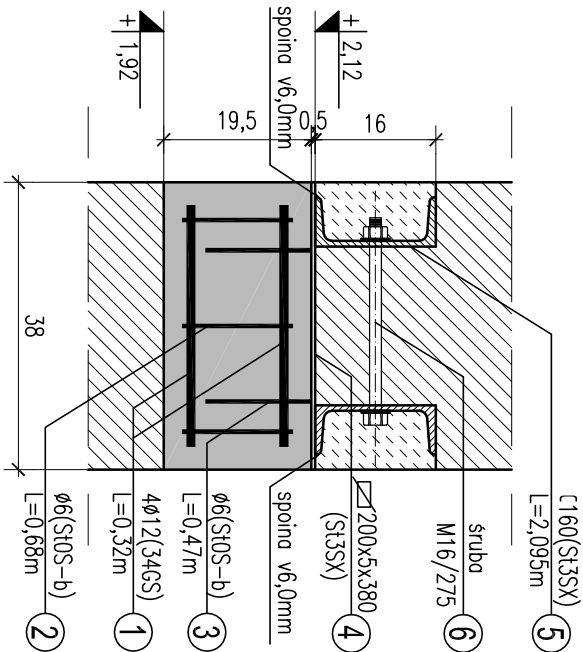


## Nadproże N6 w osi 4



Przekrój 1-1  
1:10



- UWAGI:**
- PRZED ZAMÓWIENIEM ELEMENTÓW SPRAWDZIĆ WSZYSTKIE WYKAZY.
  - Powierzchnie zewnętrzne elementów stalowych oczyścić do II-ego stopnia czystości, zabezpieczyć powłokami antykorozyjnymi i okładzinami proz., owinąć siatką cięto-cignioną i olynkować (tylnk gr. min.2,0cm).  
Spoiny nieopisane wykonać na całej długości styku:
    - s. pachwinowe 0,7 gr. ścianki cieńszego z łączonych elementów
    - s. czołowe gr. ścianki cieńszego z łączonych elementów
  - PRZED MONTAŻEM SKUĆ TYNKI.
  - PRACE NALEŻY WYKONYWAĆ W ETAPACH
    - ETAP I: MONTAŻ NADPROŻA STALOWEGO
    - ETAP II: WYKUCIE MURU
  - MINIMALNE OPARCIE BELEK STALOWYCH NA ŚCIANACH 20,0cm.
  - ZASTOSOWAĆ STĘPLE BUDOWLANE PODCZAS OSADZANIA NADPROŻA.
  - WSZELKIE PRACE WYKONYWAĆ ZGODNIE ZE SZUKĄ BUDOWLANĄ, ZASADAMI BHP ORAZ OBOWIĄZUJĄCYMI W POLSCE NORMAMI BUDOWLANYMI I WYKONAWCZYMI.
  - WSZYSTKIE MATERIAŁY UŻYTE DO REALIZACJI OBIEKTU MUSZĄ POSIADAĆ ATYSTY ŚWIERDZAJĄCE ICH PRZYDATNOŚĆ DO STOSOWANIA W BUDOWNICTWIE.
  - ROBOTY PROWADZIĆ POD STALYM NADZOREM OSOBY UPRAWNIONEJ.

## ZESTAWIENIE STALI ZBROJENIOWEJ

Poz.	Lp.	Stal [ø, #]		Ilość			Długość łączna [m]	
		A-0	A-III	w elem.	elem.	razem	A-0	A-III
N6	1	12	0,32	4	2	8	ø 6	# 12
	2	6	0,68	3	2	6	4,08	2,56
	3	6	0,47	2	2	4	1,88	
Długość wg średnic [m]				5,96	2,56			
Masa 1 m pręta [kg/m]				0,222	0,888			
Masa łączna wg średnic [kg]				1,32	2,27			
Masa łączna wg gatunku stali [kg]				1,32	2,27			
Ogółem [kg]				3,60				

## ZESTAWIENIE STALI PROFILOWEJ

Poz.	szk.	Lp.	Przekrój	Długość [mm]	Materiał	Ilość w elem. [szt.]	Ilość elemen. [szt.]	Razem [szt.]	Masy		
									Jednost. [kg/m]	Element. [kg]	Catkowita [kg]
N6	1	4	bl. 200x5	380	St3SX	2	1	2	7,85	2,98	5,97
	5	5	[ 160	2095	St3SX	2	1	2	18,80	39,39	78,77
	6	6	ø16	275	St3SX	4	1	4	0,22	0,06	0,24
Masa łączna elementów [kg]											84,98
Dodatek na spoiny 2,0% [kg]											1,70
Masa całkowita [kg]											86,68

Beton: C20/25 (B25)  
Stal: 34GS (A-III)  
St0S-b (A-0)  
otulina 3,0cm

Stal: St3SX  
Elektroda: ER 1.46

## PRZYZIEMIĘ—NADPROŻE N6

SKALA 1:10/20

Architektoniczna Pracownia Autorska <b>PRO ARTE sp. z o.o.</b> orch. R. i W. Kupść 81-867 Sopot, ul. Koscińskiego 10/7, tel./fax (48-58) 551-34-60				NR RYS. <b>32</b>	
Projekt wykonawczy konstrukcji				BRANŻA	
Temat Modernizacja budynku Komisariatu Policji w Żukowie Żukowo, ul. Polna 2B, dz. nr 417/2				KONSTR.	
AUTOR		IMIĘ I NAZWISKO		NR UPRAWNIEN	
mgr inż. Ludwik Matusiewicz		21/GO/2002		PODPIS	
SPRAWDZIŁ		mgr inż. Adam Szymula		212/GO/2002	
OPRACOWAŁ		Łukasz Juszczak			
				DATA	